

**Léopold Winandy**

## **Formation musicale 3**

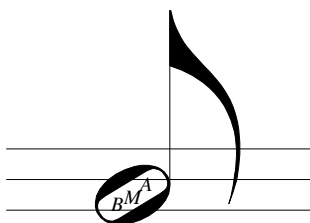
**Intervalle, Tonleitern, Dreiklänge, schnelles Lesen,  
Hör-, Gedächtnis- und Rhythmusübungen,  
Ein- und zweistimmige Solmisationsübungen,  
Harmonische Funktionen, Kadenz,  
Begriffe zum Auswendiglernen,  
CD zum Üben  
Im Lehrerbuch: Informationen,  
Begleitungen.**

**Intervalles, gammes, accords, lecture rapide,  
Exercices de rythme, d'ouïe et de mémoire,  
Leçons solfiées à une et à deux voix,  
Fonctions harmoniques, cadence,  
Notions à apprendre par cœur,  
CD pour l'apprentissage à la maison  
Au livre du professeur : Informations  
Accompagnements.**

**Diktate: 219 Diktate auf CD von der Nummer 36 bis 84.  
Dictées : 219 dictées sur CD du n° 36 à 84.**

Léopold Winandy [www.bepwinandy.lu](http://www.bepwinandy.lu) 1972-2017-2022

© Copyright Union Grand-Duc Adolphe (UGDA) – 2017-2022 – [www.ugda.lu](http://www.ugda.lu)



Production ***Bèps Musek Atelier***

Auteur Léopold Winandy  
L - 3820 Schifflange  
eMail: leopold.winandy@online.lu  
[www.bepwinandy.lu](http://www.bepwinandy.lu)

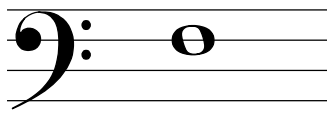
© copyright 1972-1994-2022

Éditions 2000 / 2004

© UGDA Nouvelle édition avec CD 2017-2022



**fa**

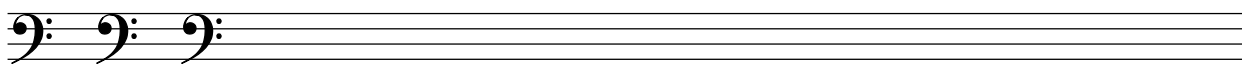


Die Noten des Fa-Schlüssels klingen durch die Kinderstimmen eine Oktave höher als aufgeschrieben. Die Männerstimmen im Chor singen die Noten in der richtigen Tonhöhe.

Par la voix des enfants, les notes de la clé de fa sonnent une octave plus haut qu'elles ne sont écrites. La voix des hommes dans la chorale rend la tessiture originale.

Schreibe eine Reihe (Bass-) Fa-Schlüssel.

Dessine une ligne de clés de fa dans le cahier.



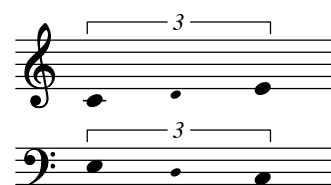
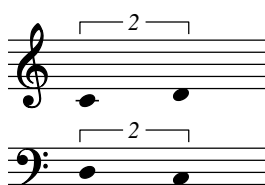
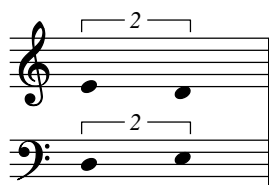
### 1 Tonumfang / Registre +CD



mi ré do

Die Töne mi-ré-do anhören und mit den Handzeichen, auf- und abwärts solmisieren. Die Figur ertönt erst wie aufgeschrieben im Bass-Schlüssel, dann eine Oktave höher. Die folgenden Intervalle solmisieren.

Écoute l'intonation des notes « mi-ré-do », solfie ce que tu viens d'entendre avec les signes de main, ascendant et descendant. La figure est d'abord jouée en clé de fa comme écrit ensuite une octave plus haut. Solfie les intervalles indiqués ci-dessous.

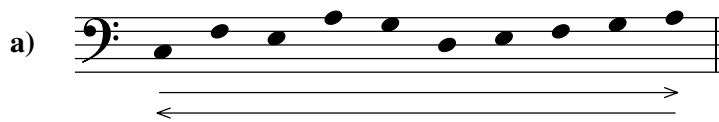


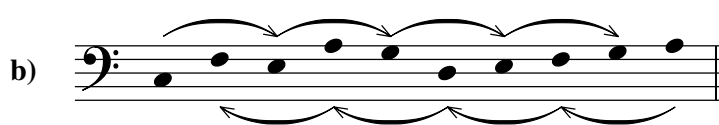
### 2 Lecture rapide

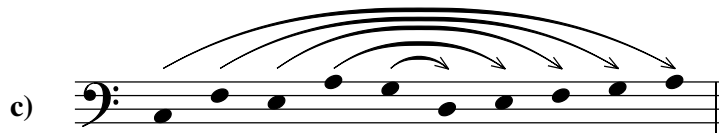
Die Pfeile geben die Leserichtungen an. Erst langsam dann immer schneller lesen.

Les flèches indiquent les sens de la lecture. Commence lentement et accélère le tempo.

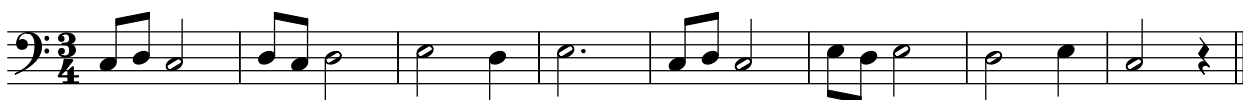


a) 

b) 

c) 

#### 4 Solmisation



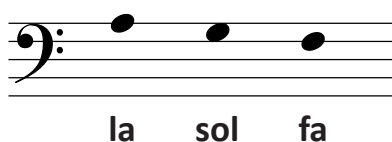
#### 5 Intonation, Solmisation +CD



Die beiden Stimmen lernen. Auf der CD wird der Anfangston immer vor dem Beginn einer Aufgabe gespielt.  
 Die Aufgaben lernen wie unter Nr. 3 beschrieben. Es ist keine besondere Hilfe auf der CD.  
 Die *untere Stimme solmisieren*, die obere Stimme wird gespielt. Den Takt dazu klopfen und dirigieren.

Apprends les 2 voix. Sur le CD, le premier son est toujours joué avant le début.  
 Fais le travail décrit sous le n° 3. Il n’y a pas d’aide spéciale sur le CD. Le devoir est joué dans un tempo adéquat.  
*Solfie la voix inférieure*, la partie supérieure est jouée. Bats et dirige la mesure.

#### 6 Tonumfang / Registre +CD





11 Tonumfang / Registre +CD

A musical staff with a bass clef. It contains three notes: 'si' on the second line, 'la' on the first space, and 'sol' on the first line. The notes are positioned above the staff lines.

si la sol

16 Tonumfang / Registre +CD

A musical staff with a bass clef. It contains three notes: 'mi' on the first space, 'ré' on the first line, and 'do' on the first space below the staff. The notes are positioned above the staff lines.

mi ré do

22 Tonumfang / Registre +CD

A musical staff with a bass clef. It contains three notes: 'do' on the first space below the staff, 'mi' on the first line, and 'sol' on the first space. The notes are positioned above the staff lines.

do mi sol

26 Tonumfang / Registre +CD

A musical staff with a bass clef. It contains three notes: 'sol' on the first space below the staff, 'si' on the first line, and 'ré' on the first space. The notes are positioned above the staff lines.

sol si ré

30 Tonumfang / Registre +CD

A musical staff with a bass clef. It contains three notes: 'fa' on the first space below the staff, 'la' on the first line, and 'do' on the first space. The notes are positioned above the staff lines.

fa la do

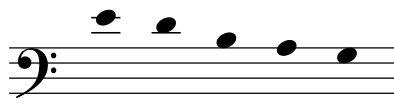
34 Tonumfang / Registre +CD

A musical staff with a bass clef. It contains five notes: 'fa' on the first space below the staff, 'la' on the first line, 'do' on the first space, 'si' on the first line, and 'ré' on the first space. The notes are positioned above the staff lines.

fa la do si ré



39 Tonumfang / Registre +CD



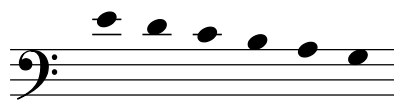
43 Tonumfang / Registre +CD



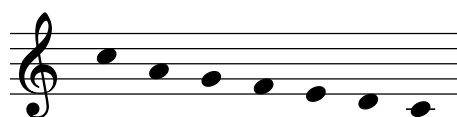
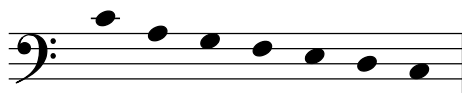
48 Tonumfang / Registre +CD



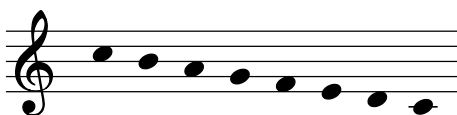
53 Tonumfang / Registre +CD



65 Tonumfang / Registre +CD



68 Tonumfang / Registre +CD





### 70 Solmisation

Längere Solmisationsübungen in Etappen lernen: erst den Rhythmus (z.B. 4 oder 8 Takte), dann die solmisierte Intonation. Die Teile zusammensetzen

Travaille les leçons plus longues en étapes: d'abord le rythme (p.ex. 4 ou 8 mesures) ensuite l'intonation solfiée. Assembler les parties

Un poco lento

Musical score for exercise 70, 'Un poco lento', in 2/4 time. It consists of four staves. The first staff is in treble clef, the second in bass clef, and the third and fourth are in treble clef. Dynamics include *mf*, *p*, *f*, and *dim.*

71 +CD

### Do majeur

Diagram of a piano keyboard showing the C major scale (Do major) with solfège syllables: do re mi fa sol la si do

Musical notation for the C major scale in both treble and bass clefs, with fingerings 1-2-3-4-5-6-7-8 indicated below the notes.



Zwischen **mi-fa** (Mediante und Subdominante) und **si-do** (Leitton und Tonika) ist keine schwarze Taste auf der Klaviatur. Hier befinden sich die beiden natürlichen **Halbtöne** der Do Majeur Tonleiter. Die anderen Sekunden auf den weißen Tasten sind Ganztöne

Entre **mi-fa** (médiate et sous-dominante) et **si-do** (sensible et tonique), il n'y a pas de touche noire sur le clavier. À ces endroits se trouvent les deux **demi-tons** naturels de la gamme de do majeur. Entre les autres touches blanches, il y a des tons entiers.

- |                           |             |
|---------------------------|-------------|
| <b>1 = tonique</b>        | <b>T I</b>  |
| 2 = sus-tonique           |             |
| 3 = médiate               |             |
| <b>4 = sous-dominante</b> | <b>S IV</b> |
| <b>5 = dominante</b>      | <b>D V</b>  |
| 6 = sus-dominante         |             |
| 7 = sensible              |             |
| 8 = tonique               |             |

**72 +CD                      Tonleiterübungen / Exercices de chant**

a) Die Wiederholung mit der letzten Note solmisieren / Solfie la reprise avec la dernière note.

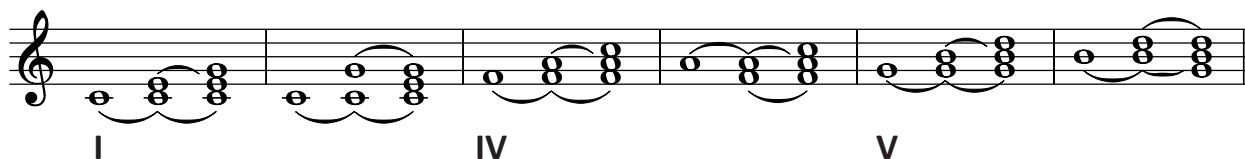


e) Solmisiere das Gleiche nach dem Klavierspiel. / Solfie après le jeu du piano.



**73 +CD                      Die Hauptdreiklänge / Les accords principaux**

Höre und solmisiere. / Écoute et solfie.







**82 Intonation +CD** T = Tonika/tonique D = Dominante/dominante

- \* Das Klavier spielt 2 mal beide Stimmen. Abwechselnd die obere und die untere Stimme mitdenken und summen.
  - \* Die obere Reihe solmisieren, das Klavier spielt die untere Reihe.
  - \* Die untere Reihe solmisieren, das Klavier spielt die obere Reihe.
  - \* Das Klavier spielt beide Stimmen.
  - \* Die Intervalle auf und ab solmisieren und den Stufen der T und der D zuordnen.
  - \* Schreibe die Übung als Diktat in dein Heft.
- \* Le piano joue 2 fois les 2 voix. Écoute mentalement et chantonne alternativement la voix supérieure et la voix inférieure.
  - \* Solfie la voix supérieure, le piano joue la voix inférieure.
  - \* Solfie la voix inférieure, le piano joue la voix supérieure.
  - \* Le piano joue les 2 voix.
  - \* Solfie les intervalles, ascendants et descendants et classe les intervalles aux degrés de la T et de la D.
  - \* Écris l'exercice comme dictées dans ton cahier.

**Die Mineur-Tonalität / La tonalité mineure**

Die Melodie von der CD lernen.  
Das Wort *mistanlaire* ist ein Phantasiewort und dient dem Reim.

Apprends la mélodie à partir du CD.  
Le mot *mistanlaire* est un mot de fantaisie pour la rime.

**92 Chanson, Solmisation +CD**

*de Belgique*



104 +CD

**Sol majeur**

In der Tonleiter, den Akkorden und den Intona-  
tionsübungen, immer den neuen Ton mit:  
**fa dièse** lesen und solmisieren.

**sol = Tonika**  
**do = Unterdominante**  
**ré = Dominante**

Lors du chant dans un tempo lent de la  
gamme, des accords et des exercices d'intona-  
tion, lis et solfie: **fa dièse**.

**sol = tonique**  
**do = sous-dominante**  
**ré = dominante**

**Gamme +CD**

**Accords principaux +CD**

120 +CD

**Fa majeur**

**Fa = tonique / si<sup>b</sup> = sous-dominante / do = dominante**

Hauptdreiklänge / Accords principaux



### 138 Intervalles +CD

a)



b)



2 M ↑    5 ↑    2 m ↓    2 M ↓    4 ↑    3 m ↓    5 ↓    8 ↑

c)



#### Aufgabe a)

Höre das Intervall von der CD. Solmisiere das Intervall mit den Handzeichen. Bezeichne das Intervall (Sekunde, Terz etc.) und bestimme die Richtung. Das Intervall auch summen.

#### Aufgabe b)

Solmisiere das Intervall laut der bezifferten Angabe mit den Handzeichen. Das Intervall auch summen.

#### Aufgabe c)

Erst muss Du hören, ob der nächste Ton höher oder tiefer klingt und wie weit das Intervall ist. Summe zuerst das Intervall, dann solmisiere es. Das Intervall bezeichnen und ins Heft schreiben.

#### Devoirs a)

Écoute le premier intervalle du CD. Solfie l'intervalle et montre-le par les signes de main. Indique le nom de l'intervalle (seconde, tierce etc) et sa direction. Chantonne l'intervalle sur < nu >. Continue les autres intervalles.

#### Devoirs b)

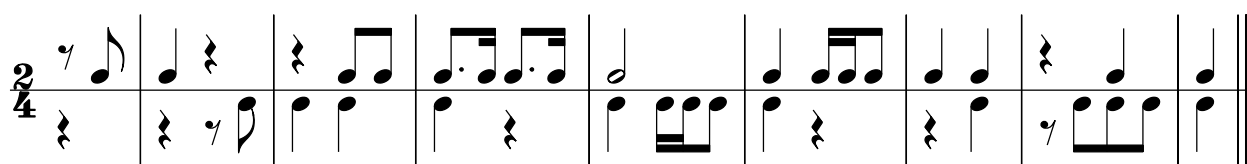
Solfie et montre l'intervalle de la main d'après les indications.

Chantonne sur < nu >. Continue

#### Devoirs c)

Tu vois la première note dans le livre. Tu dois d'abord juger si la deuxième note sonne plus haut ou plus bas et quelle en est la distance. Chantonne d'abord l'intervalle sur < nu >, ensuite solfie-le. L'intervalle est défini et le résultat est inscrit dans le cahier.

### 143 Eexercice de rythme +CD



CD: Die untere Stimme wird gespielt. Für den

CD: La voix inférieure est jouée. Pour l'entrée



Einsatz werden 2 Viertelschläge vorgespielt, der 2. Schlag ist die 1. Viertelpause der unteren Stimme. Den Einsatz üben. Auch mit Deinen beiden Händen ausführen.

de la voix supérieure, tu entends 2 noires, la 2<sup>e</sup> est le 1<sup>er</sup> soupir de la voix inférieure. Exerce l'entrée. À exécuter avec tes 2 mains.

145 Solmisation +CD

Allegro agitato

arr. Léopold Winandy

The musical score for exercise 145 consists of three systems of piano and bass staves. The first system shows the piano part with dynamics *sfz*, *p*, *mf*, and *p*, and the bass part with *mf*, *p*, and *f*. The second system shows the piano part with *f*, *p*, and *cresc.*, and the bass part with *f* and *p*. The third system shows the piano part with *f*, *ff*, and *pp*, and the bass part with *f* and *pp*. The score includes various musical notations such as rests, beams, and slurs.

\* Die untere Stimme solmisieren, die obere Stimme wird gespielt.  
 \* Im Takt weiter die obere Stimme solmisieren, die untere Stimme wird gespielt.

\* Solfie la voix inférieure, le piano joue la voix supérieure.  
 \* Continue en mesure et solfie la voix supérieure, le piano joue la voix inférieure.

203 +CD

Die großen und die kleinen Dreiklänge  
 Les accords de trois sons majeurs et mineurs

The musical notation shows two triads on a single staff. The first triad is a major triad with fingerings 3 and m. The second triad is a minor triad with fingerings 5 and m.

